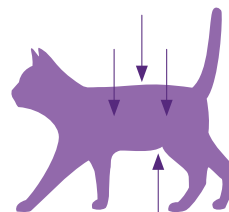


# Évaluation de l'état nutritionnel d'un chat

L'indice de condition corporelle (ICC), ou **Body Condition Score (BCS)**, est une méthode simple et fiable pour évaluer l'état nutritionnel d'un chat. Pour déterminer cet indice, il est tenu compte de la visibilité/palpabilité des côtes, des apophyses épineuses des vertèbres dorsales et des os du bassin, ainsi que de la forme de la taille et de la quantité de graisse abdominale.



## ICC (échelle de 1 à 9)

Maigreur	1	Côtes clairement visibles* ; pas de couche de graisse palpable sur les côtes ; Creux du flanc très prononcé ; taille très fine ; Vertèbres / os du bassin bien visibles / palpables	
	2	Côtes visibles* ; pas de couche de graisse palpable ; Creux du flanc prononcé ; taille très fine ; Vertèbres / os du bassin visibles / palpables	
	3	Côtes visibles* ; couche de graisse minime palpable ; Flanc creusé ; taille fine ; Vertèbres / os du bassin à peine visibles / palpables	
Poids normal	4	Côtes non visibles* ; légère couche de graisse palpable ; Impossibilité de distinguer les côtes à la palpation ; Flanc légèrement creusé ; taille bien marquée ; Quantité minimale de graisse abdominale	
	5	Chat bien proportionné ; Côtes cf. 4 ; Petite quantité de graisse abdominale ; taille légèrement dessinée	
Surpoids	6	Côtes difficiles à palper et à distinguer les unes des autres ; Flanc à peine creusé ; taille à peine perceptible	
	7	Côtes difficiles à palper ; Creux du flanc absent ; taille à peine discernable ; Quantité modérée de graisse abdominale ; tour de taille légèrement augmenté	
	8	Impossibilité de palper les côtes sous la couche de graisse ; Creux du flanc absent ; taille non discernable ; Quantité considérable de graisse abdominale ; tour de taille considérablement augmenté	
	9	Impossibilité de palper les côtes sous une couche excessive de graisse ; Quantité excessive de graisse abdominale ; tour de taille fortement augmenté ; Dépôts adipeux dans la région lombaire et sur les membres	

\* Évaluation des côtes sur les chats à poils courts

Adapté d'après la WSAVA ou le Journal of the American Animal Hospital Association

**Dechra Veterinary Products SA**

Achterstenhoek 48, B-2275 Lille, Tél +32 (0) 14 44 36 70

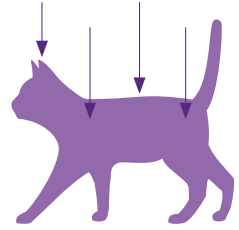
info.be@dechra.com – <http://fr.dechra.be>

**Dechra**  
Veterinary Products

# Évaluation de la masse musculaire d'un chat

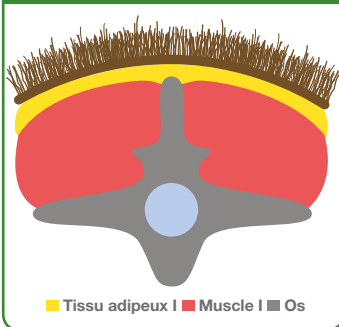
L'indice de condition musculaire (ICM), ou **Muscle Condition Score (MCS)**, est utilisé pour évaluer la masse musculaire d'un chat. L'évaluation repose sur une inspection et une palpation de l'épine dorsale, des omoplates, du crâne et des crêtes de l'os iliaque.

La perte de masse musculaire s'observe généralement d'abord au niveau de l'épine dorsale. Lorsque la masse musculaire est normale, les apophyses épineuses des corps vertébraux sont encore tout juste palpables.

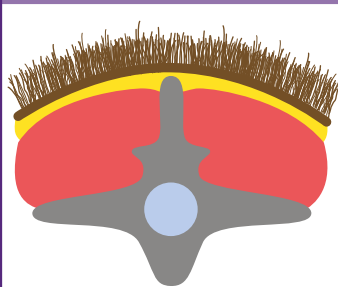


## Indice de condition musculaire (ICM)

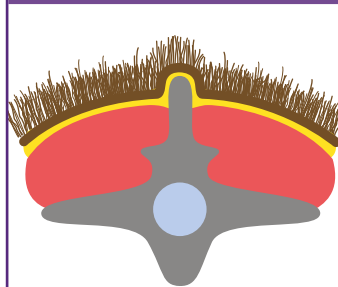
### 1. Masse musculaire normale



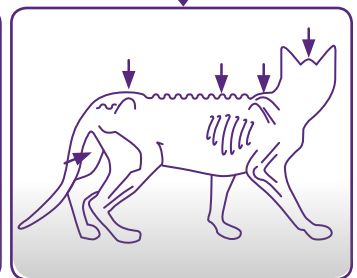
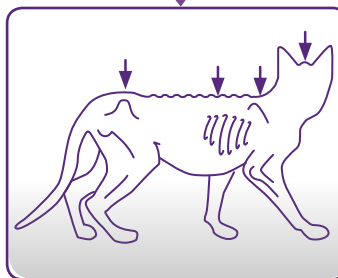
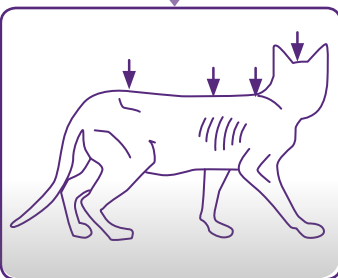
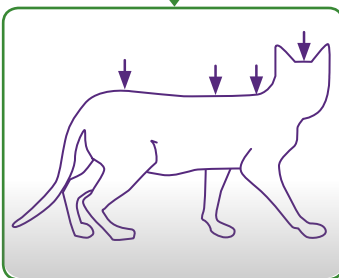
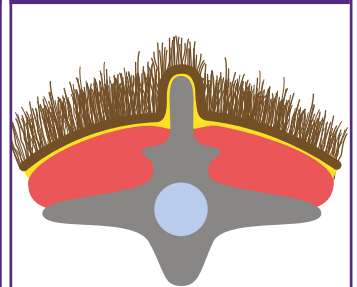
### 2. Perte musculaire légère



### 3. Perte musculaire modérée



### 4. Fonte musculaire sévère

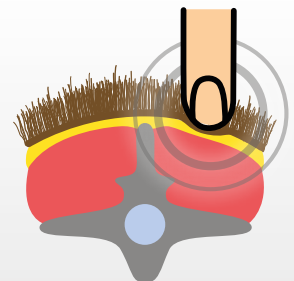


### Remarque :

- ➡ Les chats peuvent subir une perte musculaire significative même s'ils sont en surpoids (ICC > 5).
- ➡ À l'inverse, un chat peut avoir un ICC faible (4/9) mais présenter une perte minime de masse musculaire.
- ➡ L'indice de condition corporelle et l'indice de condition musculaire doivent être évalués à chaque visite au cabinet.

### Comment contrôler la masse musculaire ?

Palper le muscle du dos dans la région de la colonne lombaire, en position latérale des apophyses épineuses des vertèbres dorsales.



Adapté d'après la WSAVA ou le Journal of the American Animal Hospital Association  
Auteurs : PD Dr Petra Kölle et Dr GMV Anna-Lena Ziese