

OSURNIA gel auriculaire pour chiens Substances actives : Terbinafine 10 mg Florfénicol 10 mg Acétate de bétaméthasone 1 mg équivalent en bétaméthasone base 0,9 mg **Espèces cibles :** Chiens. **Indications :** Traitement de l'otite externe aiguë et des manifestations aiguës des otites externes récidivantes associées à *Staphylococcus pseudintermedius* et à *Malassezia pachydermatis*. **Contre-indications :** Ne pas utiliser en cas d'hypersensibilité aux substances actives, à d'autres corticoïdes ou à l'un des excipients. Ne pas utiliser en cas de perforation du tympan. Ne pas utiliser chez les chiens présentant une démodécie généralisée. Ne pas utiliser chez les femelles gestantes ou les animaux destinés à la reproduction (voir rubrique 4.7). **Effets indésirables :** Des cas de surdité ou de déficience auditive, généralement transitoires, ont été rapportés après utilisation dans de très rares cas chez les chiens, principalement chez les animaux âgés, depuis la mise sur le marché. La fréquence des effets indésirables est définie comme suit : - très fréquent (effets indésirables chez plus d'1 animal sur 10 animaux traités) - fréquent (entre 1 et 10 animaux sur 100 animaux traités) - peu fréquent (entre 1 et 10 animaux sur 1 000 animaux traités) - rare (entre 1 et 10 animaux sur 10 000 animaux traités) - très rare (moins d'un animal sur 10 000 animaux traités, y compris les cas isolés). **Posologie et voie d'administration** Voie auriculaire. Administrer un tube par oreille infectée. Répéter l'administration après 7 jours. La réponse clinique optimale peut ne pas être observée avant 21 jours suivant la deuxième administration. Instructions pour une utilisation correcte : Il est recommandé de nettoyer et de sécher le conduit auditif externe avant la première administration du produit. Il est recommandé de ne pas répéter le nettoyage de l'oreille jusqu'à 21 jours après la seconde administration du produit. En cas d'interruption du traitement avec le produit, les conduits auditifs doivent être nettoyés avant la mise place d'un traitement avec un autre produit. 1. Ouvrir le tube par un mouvement de torsion sur l'embout souple. 2. Introduire cet embout souple flexible dans le conduit auditif. 3. Appliquer le produit dans le canal auditif en comprimant le tube entre deux doigts. 4. Après application, la base de l'oreille peut être massée brièvement et délicatement pour favoriser l'absorption percutanée des médicaments vétérinaires. **Titulaire de l'autorisation de mise sur le marché :** Elanco GmbH Heinz-Lohmann-Str. 4 27472 Cuxhaven, Allemagne **Numéro(s) d'autorisation de mise sur le marché** EU/2/14/170/0001 (2 tubes) EU/2/14/170/0002 (12 tubes) EU/2/14/170/0003 (20 tubes) EU/2/14/170/0004 (40 tubes) **A ne délivrer que sur ordonnance**



Plus d'infos sur Osumnia®:
<http://fr.dechra.be/osurnia>

Références :

1. T. Nuttall and S. Forster, Terbinafine and florfenicol concentrations in the canine ear exceed minimum inhibitory concentrations for common otic pathogens after treatments with Osumnia® (Elanco Animal Health), British Veterinary Dermatology Study Group, April 2015
2. O'Neill *et al* (2014) Prevalence of disorders recorded in dogs attending primary-care veterinary practices in England. PLoS ONE 9(3) e90501

Dechra Veterinary Products NV

Achterstenhoek 48, B-2275 Lille, Tél +32 (0) 14 44 36 70
info.be@dechra.com – www.dechra.be



Le seul traitement contre l'otite externe
qui s'applique facilement tel un liquide
et se transforme en gel dans l'oreille.
Persiste au cœur du problème¹.

Dechraup2020SalesAqdOsumnia01FR

Osumnia®
Nous sommes tout oreille



Il est bien connu que l'otite externe est un défi fréquent à relever, et qu'il constitue le premier motif de consultation pour les chiens.² Ces cas peuvent être compliqués, voire parfois frustrants.

Le choix d'un traitement en gel, qui agit là où c'est nécessaire, favorise un résultat efficace contre l'otite externe.



- ✓ Formulation en gel innovante
- ✓ Traite l'otite en deux doses, administrées à 7 jours d'intervalle
- ✓ Ramène le propriétaire au cabinet

Une formulation en gel brevetée

Osumnia® est conçu d'une façon si unique qu'il est évacué moins rapidement de l'oreille. Il est facile à administrer. Une formule de gel adaptable est extraite du tube par simple pression et appliquée comme une solution liquide, qui se répartit dans le conduit auditif, puis forme un gel qui tapisse le conduit auditif pour un contact prolongé des ingrédients actifs avec le site de l'infection². L'incertitude du traitement est ainsi réduite à son minimum.

1

Il est aussi facile et doux à appliquer qu'un liquide, mais se transforme en gel dans l'oreille.

2

Couvre et se fixe comme un gel à l'ensemble du conduit auditif.

3

Les ingrédients actifs restent sur place et agissent jusqu'à 35 jours¹.

Osumnia® agit en symbiose avec le système naturel de nettoyage de l'oreille, se dissout dans le cérumen et est éliminé progressivement par migration épithéliale.

Osumnia® délivre trois ingrédients actifs sur le site de l'infection

Florfenicol antibactérien
Efficace contre *S. Pseudintermedius*

Terbinafine fongicide
Efficace contre *Malassezia spp*

Acétate de bétaméthasone anti-inflammatoire
Soulage le prurit et l'inflammation

Application en douceur pour les oreilles douloureuses de nos patients canins

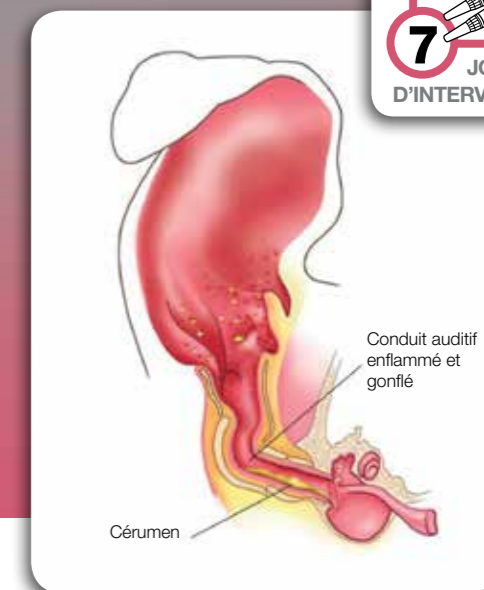
Osumnia® se présente en tube pré-dosé pour administration unique, muni d'un embout souple, qui vous garantit de toujours administrer la bonne dose tout en minimisant l'inconfort du chien.

Comment utiliser Osumnia® ?

- Le conduit auditif externe doit être nettoyé et séché avant la première administration d'Osumnia®.
- Ouvrez le tube en faisant tourner l'embout souple.
- Introduisez l'embout souple dans le conduit auditif externe atteint.
- Pressez le tube jusqu'à administrer la totalité de son contenu dans le conduit auditif externe.
- Massez délicatement la base de l'oreille après administration pour faire pénétrer le gel au plus profond du conduit auditif.

Le traitement est répété après sept jours, mais les oreilles ne doivent pas être nettoyées avant la seconde administration, car le nettoyage élimine le gel Osumnia® et bloque son effet.

Otite

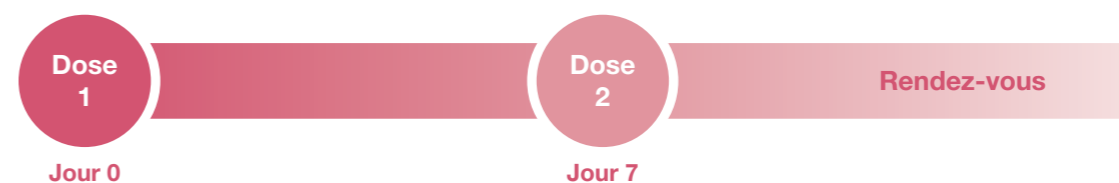


Osumnia® ramène le propriétaire au cabinet

Une prise en charge réussie de l'otite externe nécessite souvent un traitement de longue durée, voire à vie, ce qui exige un haut degré d'implication du propriétaire et une bonne relation entre vous et le propriétaire.

Lorsqu'il s'agit du traitement de l'otite externe, Osumnia® procure une dose supplémentaire de tranquillité.

Le schéma de traitement d'Osumnia® vous permet de reprendre le contrôle sur une meilleure observance thérapeutique. Non seulement la deuxième administration vous offre l'opportunité de vérifier l'efficacité du traitement en examinant le chien, mais elle ramène aussi le propriétaire au cabinet, ce qui favorise le développement d'un lien de confiance et renforce la relation.



Dechra propose tout un éventail de produits en vue de vous soutenir dans le traitement et la prise en charge à vie de l'otite. Notre gamme vous permet d'offrir le meilleur traitement à chaque animal, en tenant compte de vos préférences cliniques et du mode de vie du propriétaire.

Plus d'infos : <http://fr.dechra.be/oreilles>

